

Haakse arm  
star

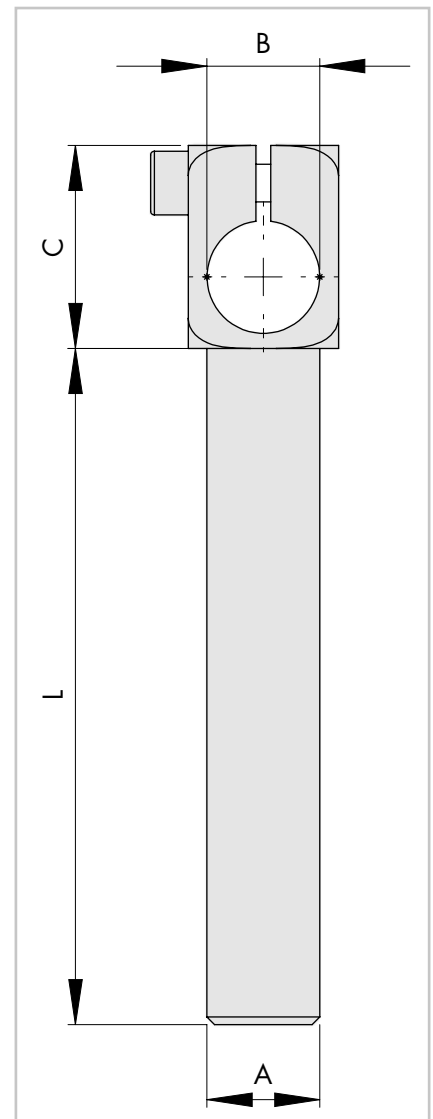
Angle arm



251

250

Artikel - Nr. Article - No.	A	B	C	L	Gewicht Weight
251 10 030	10	10	20	30	15 g
251 10 060	10	10	20	60	19 g
251 10 090	10	10	20	90	23 g
251 14 045	14	14	27	45	34 g
251 14 090	14	14	27	90	43 g
251 14 130	14	14	27	130	53 g
251 15 045	15	15	27	45	35 g
251 15 090	15	15	27	90	47 g
251 15 130	15	15	27	130	55 g
251 20 045	20	20	33	45	68 g
251 20 090	20	20	33	90	90 g
251 20 130	20	20	33	130	114 g



Toepassing

- Betrouwbare verbinding tussen klemstukken en de volgende componenten.
- Geschikt voor zwenkbare haakse armen, zuignapvingers en tangen.

Application

- Allows for alignment of the successive elements onto rectangular parts.
- Fitting for elbow arms, gripper arms, and grippers.

**Rokoma B.V.**

Postbus 14, 5500 AA Veldhoven, NL  
Ambachtsweg 22, 5683 CD Best, NL

Tel.: +31 (0)40 22 65 655  
Fax: +31 (0)40 22 65 515

info@rokoma.nl  
www.rokoma.nl



© Rokoma