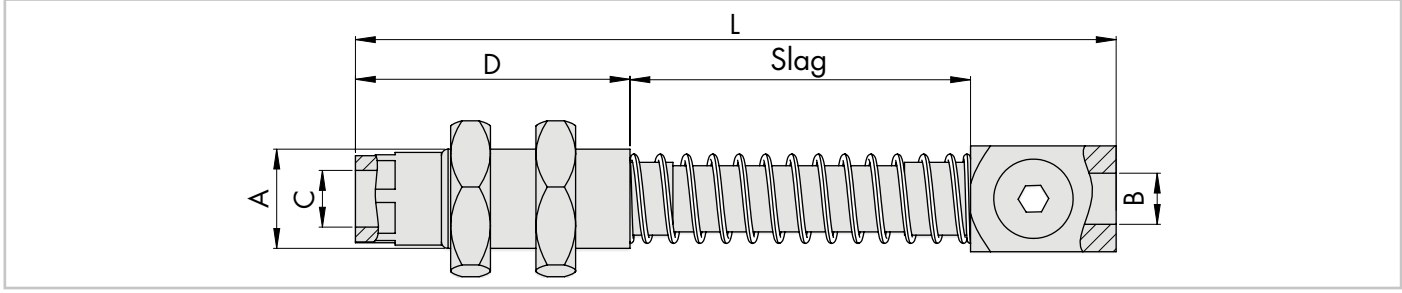




Zuignapvinger  
verend, luchtaansluiting achterzijde  
met schroefdraad

Gripper arm  
spring-loaded, back air supply  
with insert nut

303



300

Artikel - Nr. Article - No.	A	B	C	D	L	Slag Stroke	SW AF	Gewicht Weight
303 42 315	M 14 x 1	1/8	1/8	28	90	15	22	96 g
303 42 335	M 14 x 1	1/8	1/8	28	115	35	22	99 g
303 43 315	M 14 x 1	1/4	1/8	28	92	15	22	103 g
303 43 335	M 14 x 1	1/4	1/8	28	117	35	22	106 g
303 62 315	M 16 x 1	1/8	1/8	28	90	15	24	97 g
303 62 335	M 16 x 1	1/8	1/8	28	115	35	24	100 g
303 63 315	M 16 x 1	1/4	1/8	28	92	15	24	104 g
303 63 335	M 16 x 1	1/4	1/8	28	117	35	24	107 g
303 32 320	M 20 x 1,5	1/8	1/8	50	123	20	30	197 g
303 32 340	M 20 x 1,5	1/8	1/8	50	149	40	30	209 g
303 33 320	M 20 x 1,5	1/4	1/8	50	127	20	30	194 g
303 33 340	M 20 x 1,5	1/4	1/8	50	153	40	30	203 g

**Toepassing**

- Verende zuignapvinger voor haakse contactvlakken t.o.v. de zuignap.
- Geschikt voor vlakke- en balgzuignappen.
- Verende slag geschikt voor het opvangen van verschillen tijdens ontvormen.

**Application**

- Spring-loaded gripper arm for rectangular contact surface to suction cup.
- Fitting for flat- and telescope suction cups.
- Spring deflection is fitting for adjustment of differences in movement while demoulding.